

Boulevard

PAUL

BERT

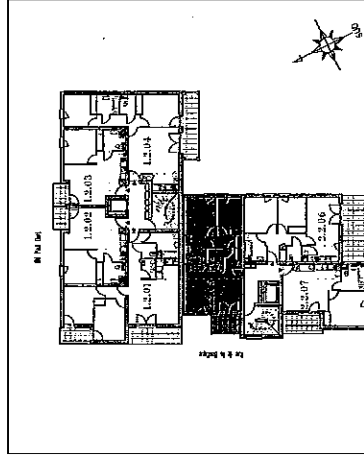


RESIDENCE DU PARC - BOURC-EN-BRESSE
S.A.R.L. RESIDENCE DU PARC

APPART. N°2.2.05 TYPE 3
NIVEAU 2ème ETAGE

Désignation des Appartements	Surfaces
Séjour/Cuisine (dont placard de 0.38m ²)	23.35 m ²
Chambre 1	11.34 m ²
Chambre 2	9.84 m ²
Degt (dont placard de 0.72m ²)	4.50 m ²
Entrée (dont placard de 0.72m ²)	5.09 m ²
Salle de Bains	5.29 m ²
W.c.	2.52 m ²
SURFACE HABITABLE	61.43 m²

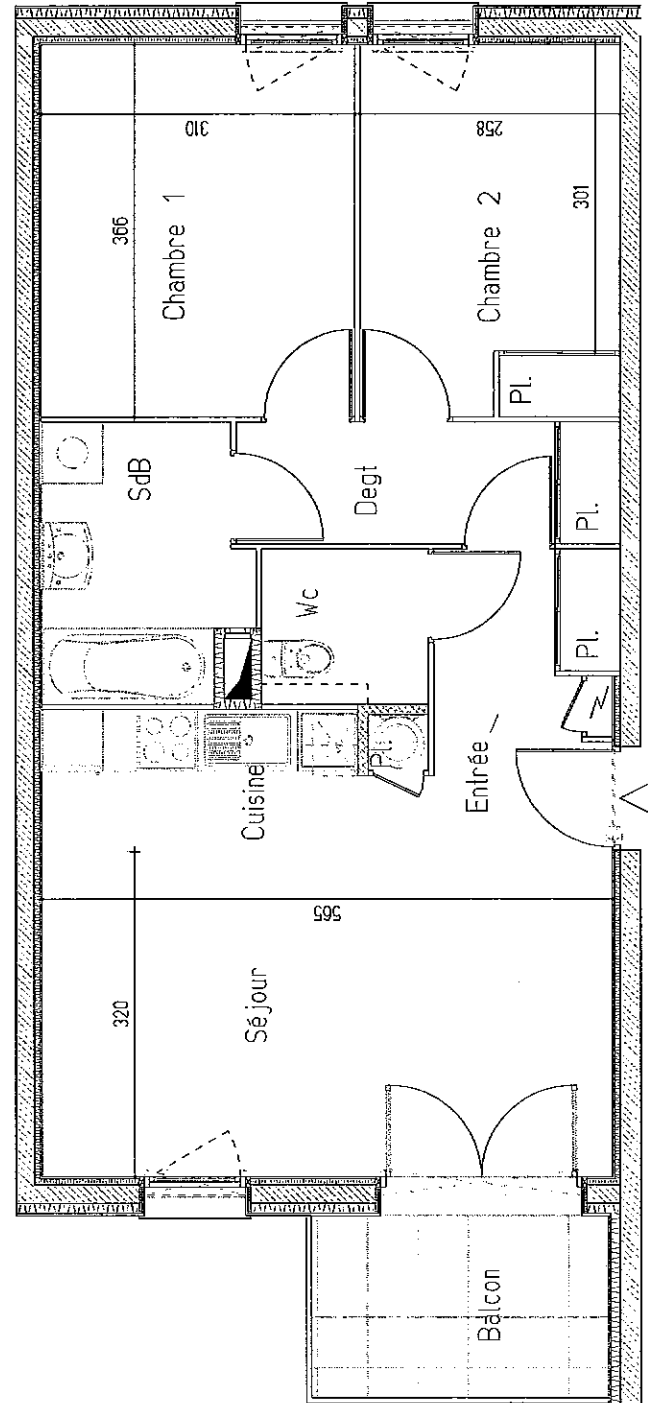
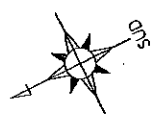
Balcon 5.30 m²
SURFACE TOTALE 66.73 m²



DATE 1 octobre 2011
Plin de Niveau

Echelle : 1/50ème - 2cm pour 1m
0m 2m 4m

La disposition des équipements est donnée à titre indicatif.
La société se réserve la possibilité d'apporter à ce plan
des modifications qui seraient dues à des impératifs
d'ordre technique ou administratif.
Les surfaces et cotes sont données à titre indicatif.

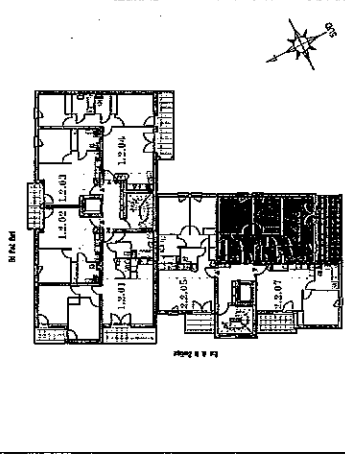


RESIDENCE DU PARC - BOURG-EN-BRESSE
S.A.R.L. RESIDENCE DU PARC

APPART. N°2.2.06 TYPE 3
NIVEAU 2ème ETAGE

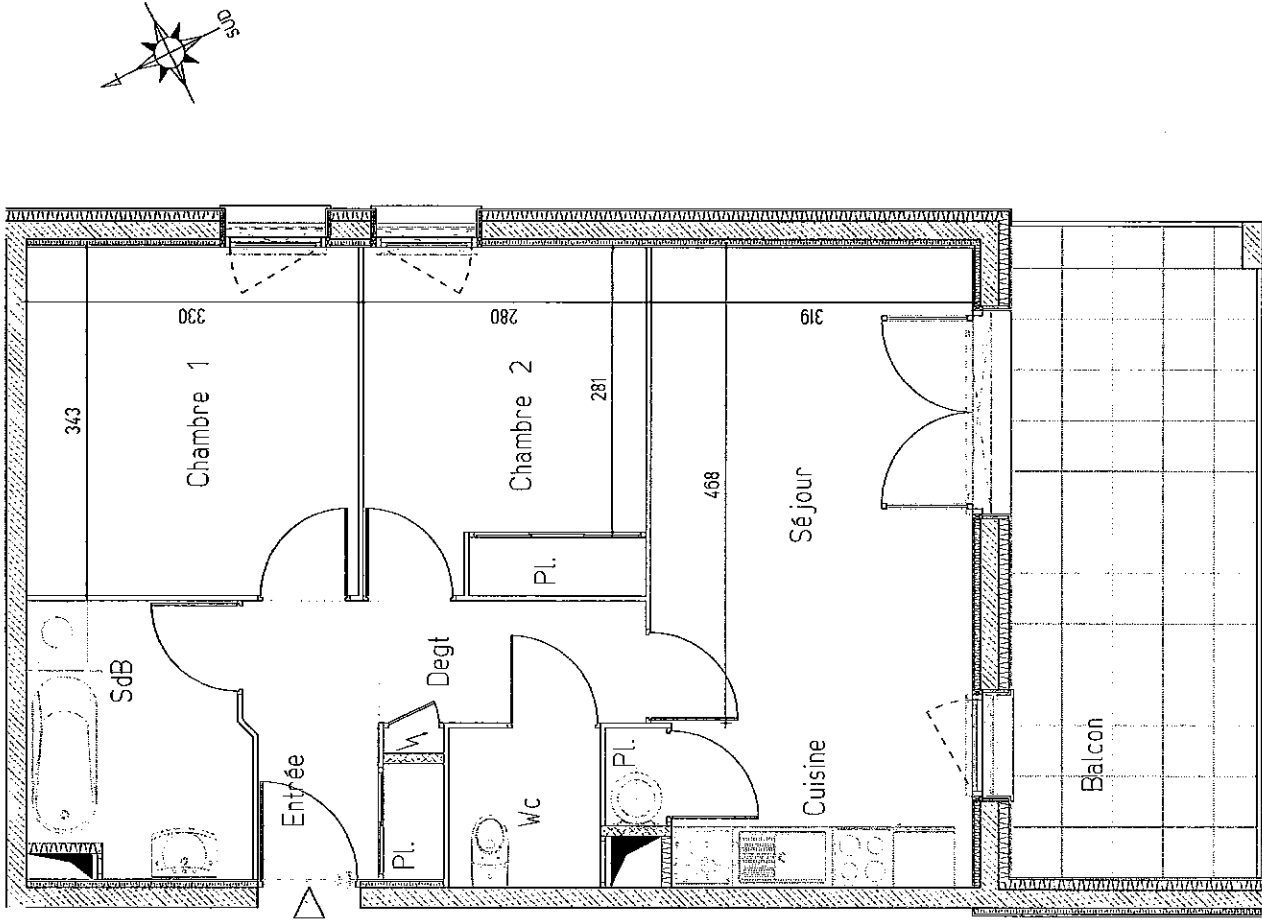
Designation des Appartements	Surfaces
Séjour/Cuisine (dont placard de 0.58m²)	20.35 m²
Chambre 1	11.32 m²
Chambre 2 (dont placard de 1.01m²)	9.49 m²
Degt	3.18 m²
Entrée	4.15 m²
(dont placard de 0.68m²)	
Salle de Bains	5.71 m²
W.c.	2.35 m²
SURFACE HABITABLE	56.55 m²

Balcon 15.48 m²
SURFACE TOTALE 72.03 m²



Plan de Niveau
DATE 1 octobre 2011

Echelle : 1/50ème - 2cm pour 1m
0m 2m 4m
La disposition des équipements est donnée à titre indicatif.
La société se réserve la possibilité d'apporter à ce plan
les modifications qui seraient dues à des imprévus.
Les surfaces et côtes sont données à titre indicatif.

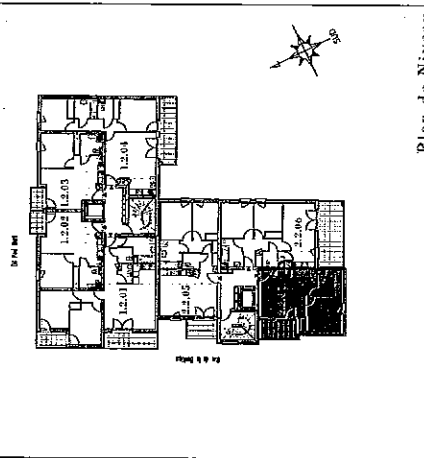


RESIDENCE DU PARC - BOURG-EN-BRESSE
S.A.R.L. RESIDENCE DU PARC

APPART. N°2.07
NIVEAU 2ème ETAGE

Désignation des Appartements	Surfaces
Séjour/Cuisine (dont placard de 0.99m²)	22.24 m²
Chambre (dont placard de 0.78m²)	12.68 m²
Entrée	1.25 m²
Salle de Bains/W.c.	5.63 m²
SURFACE HABITABLE	41.79 m²

Balcon	6.63 m²
SURFACE TOTALE	48.42 m²



DATE 1 octobre 2011

Echelle : 1/50ème - 2cm pour 1m
0m 2m 4m

La disposition des équipements est donnée à titre indicatif.
Les modifications qui sont apportées à ce plan
d'ordre technique ou administratif,
Les surfaces et côtes sont données à titre indicatif.

