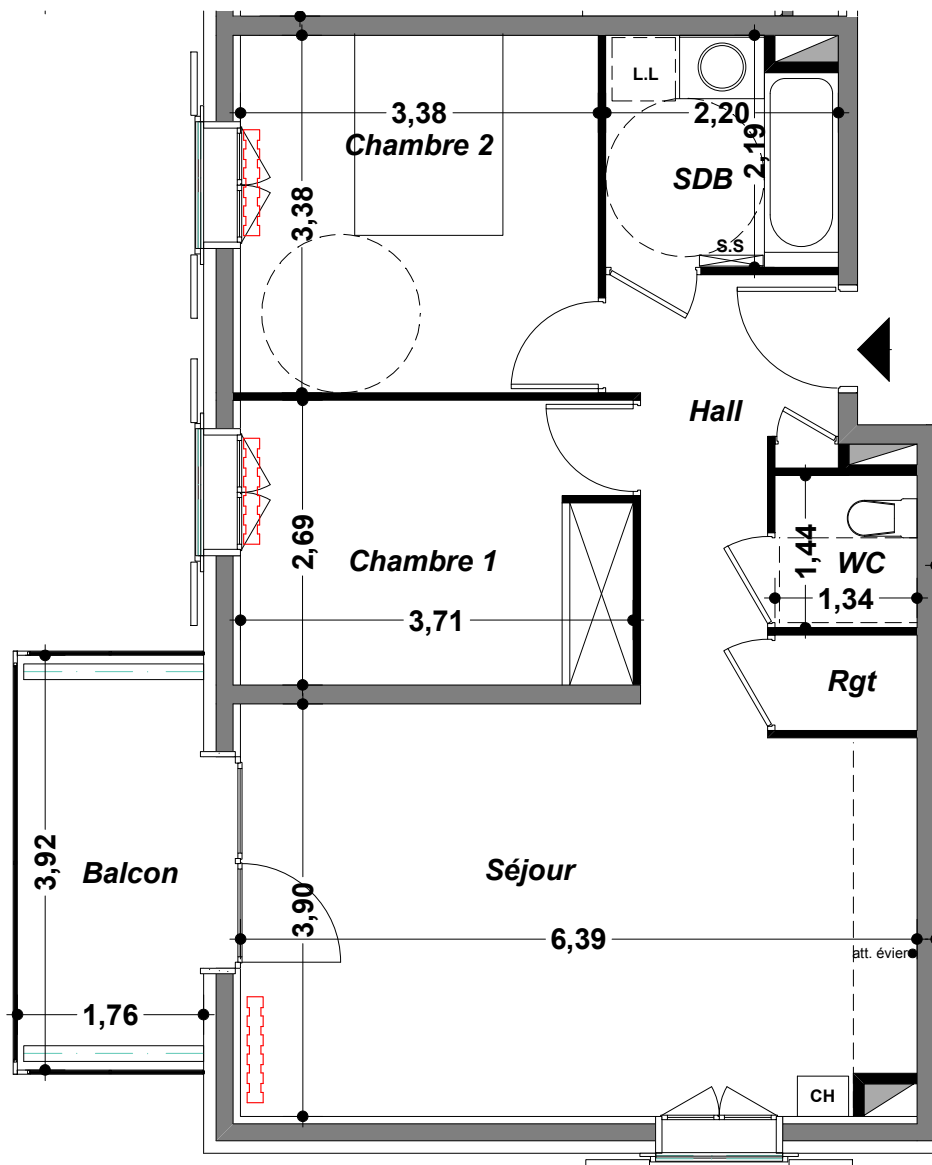


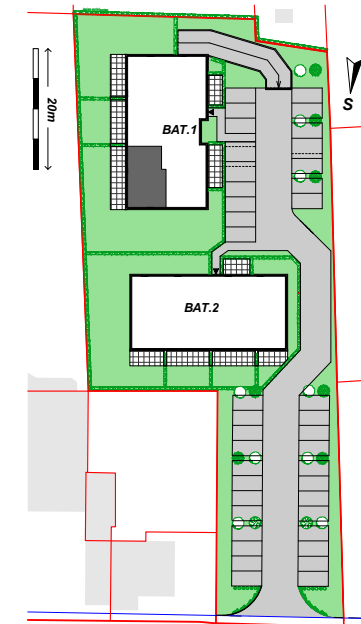
# RESIDENCE "LES THERMALINES"

74190 LE FAYET



Nota : Les cotations, surfaces du plan, gaines, retombées de poutres et poteaux sont approximatifs et pourront varier selon les impératifs de la construction.

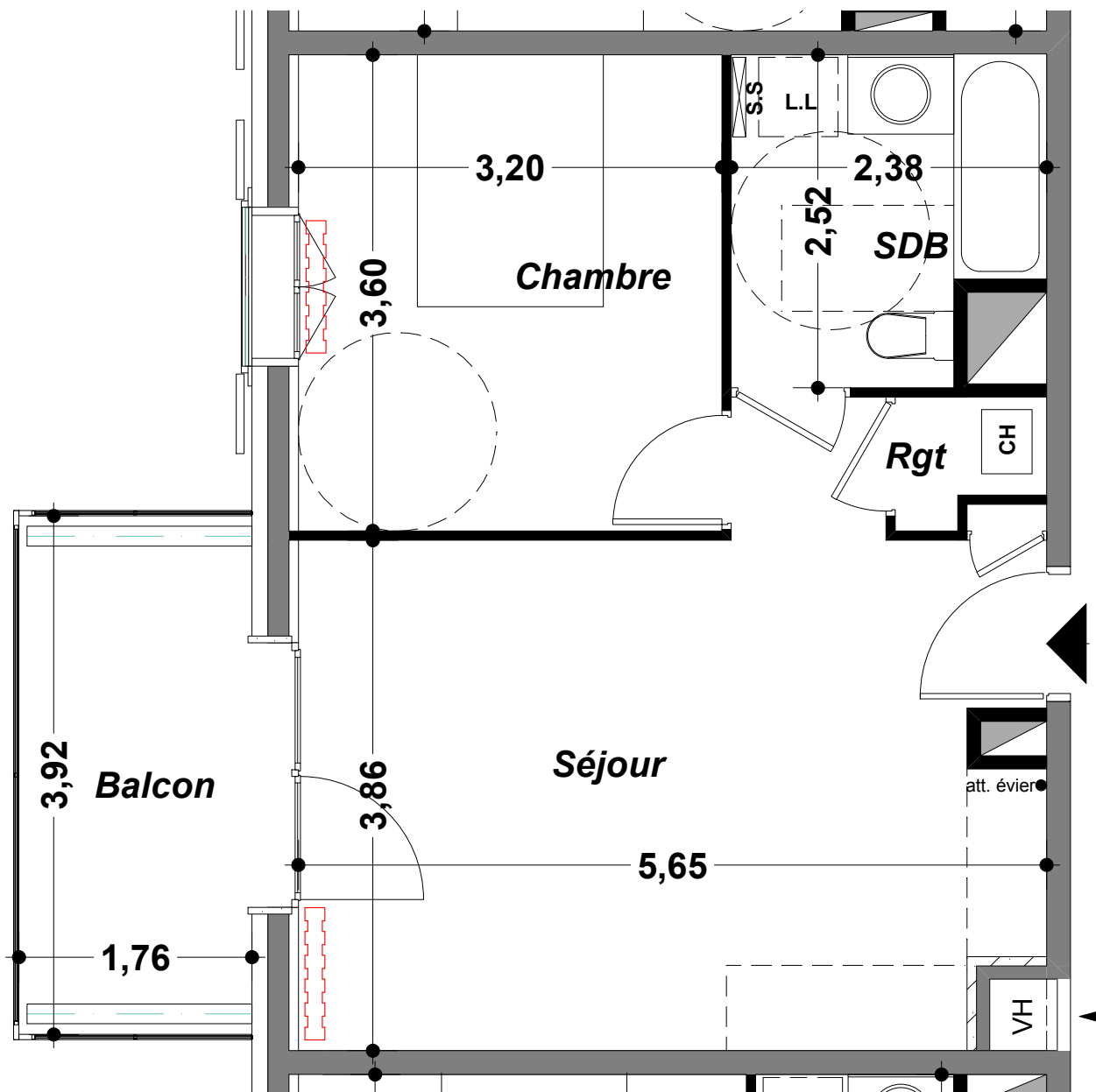
Mis à jour le : 28/09/11



Bâtiment n°	1
Appartement n°	1102
Type	T3
Niveau	R+1
Séjour	24,23m <sup>2</sup>
Chambre1	9,94m <sup>2</sup>
Chambre2	11,44m <sup>2</sup>
Chambre3	-
SDB	4,58m <sup>2</sup>
WC	1,93m <sup>2</sup>
Hall + Rgt	7,32m <sup>2</sup>
<b>TOTAL HABITABLE</b>	<b>59,44m<sup>2</sup></b>
Terrasse	-
Balcon	6,90m <sup>2</sup>
Jardin (surface aproximative)	-
<b>SURFACE TOTALE</b>	<b>66,34m<sup>2</sup></b>

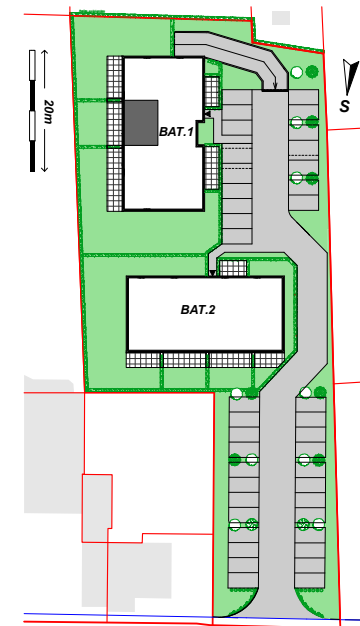
# RESIDENCE "LES THERMALINES"

74190 LE FAYET



Nota : Les cotations, surfaces du plan, gaines, retombées de poutres et poteaux sont approximatifs et pourront varier selon les impératifs de la construction.

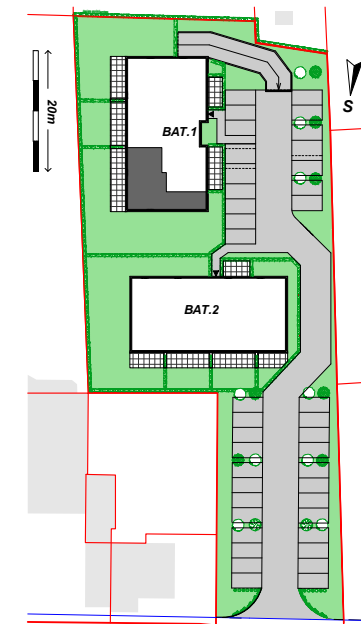
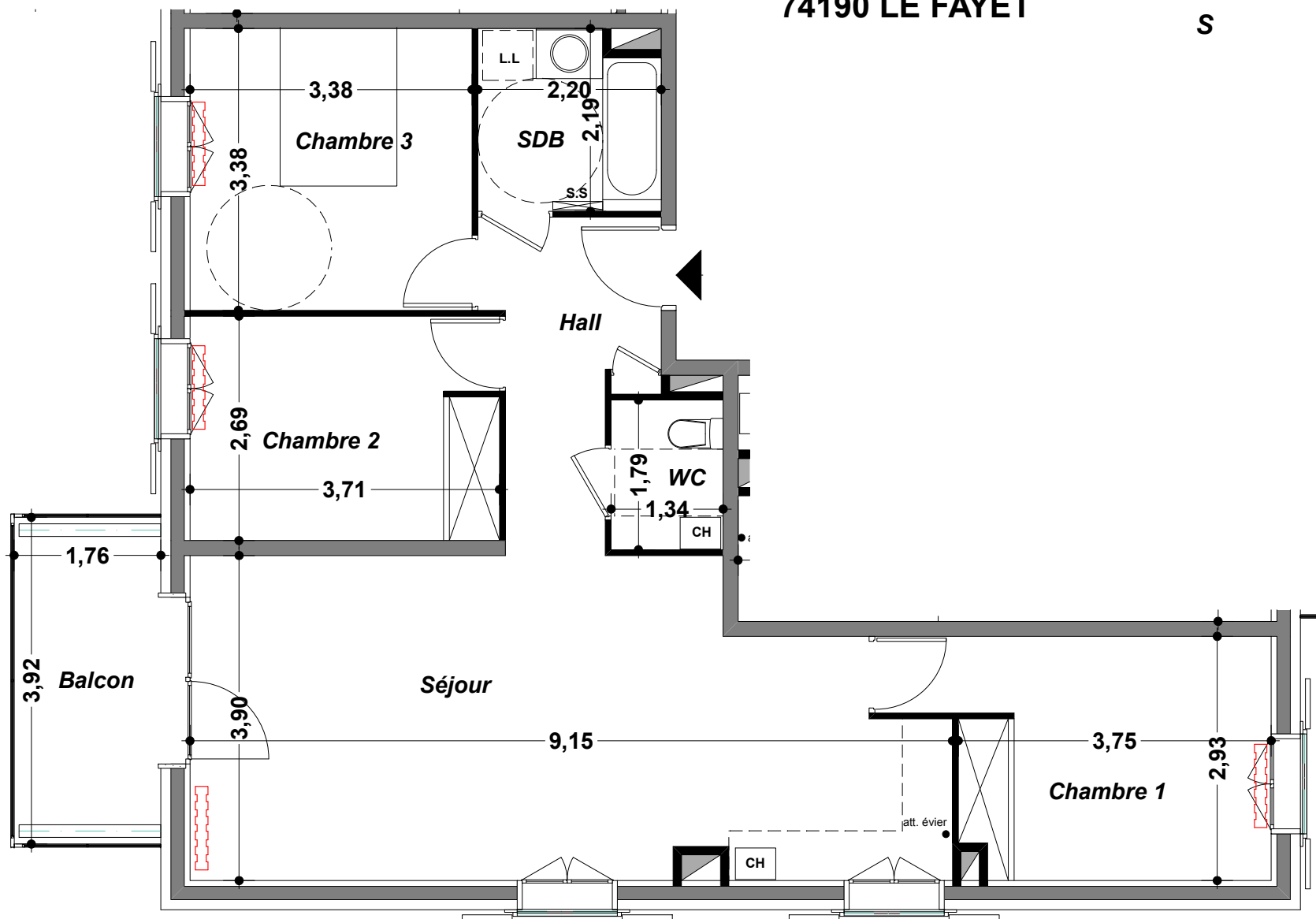
Mis à jour le : 28/09/11



Bâtiment n°	1
Appartement n°	1103
Type	T2
Niveau	R+1
Séjour	21,10m <sup>2</sup>
Chambre1	11,40m <sup>2</sup>
Chambre2	-
Chambre3	-
SDB	5,50m <sup>2</sup>
WC	-
Hall + Rgt	2,34m <sup>2</sup>
<b>TOTAL HABITABLE</b>	<b>40,34m<sup>2</sup></b>
Terrasse	-
Balcon	6,90m <sup>2</sup>
Jardin (surface aproximative)	-
<b>SURFACE TOTALE</b>	<b>47,24m<sup>2</sup></b>

# RESIDENCE "LES THERMALINES"

74190 LE FAYET



Bâtiment n°	1
Appartement n°	1302
Type	T4
Niveau	R+3
Séjour	31,50m <sup>2</sup>
Chambre1	11,76m <sup>2</sup>
Chambre2	9,94m <sup>2</sup>
Chambre3	11,44m <sup>2</sup>
SDB	4,58m <sup>2</sup>
WC	2,41m <sup>2</sup>
Hall + Rgt	6,46m <sup>2</sup>
<b>TOTAL HABITABLE</b>	<b>78,09m<sup>2</sup></b>
Terrasse	-
Balcon	6,90m <sup>2</sup>
Jardin (surface aproximative)	-
<b>SURFACE TOTALE</b>	<b>84,99m<sup>2</sup></b>

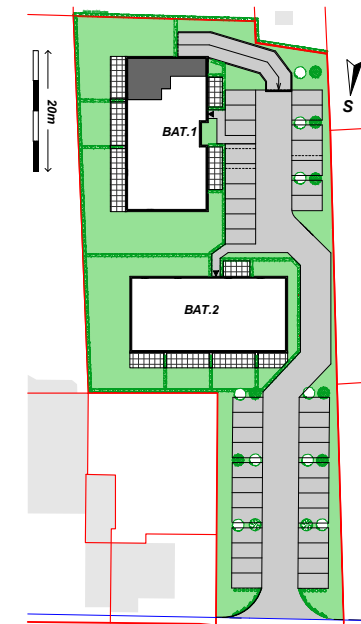
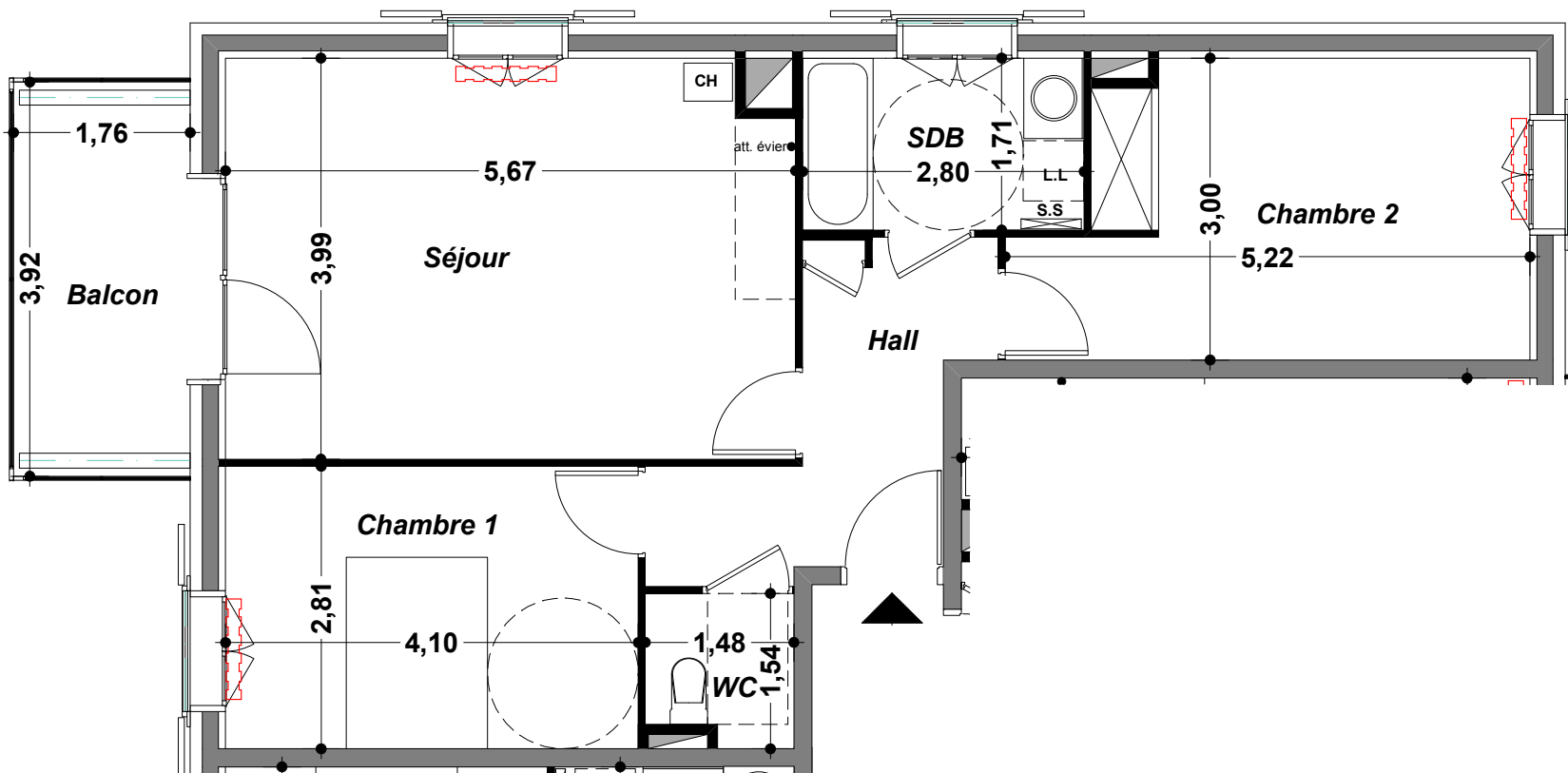


Nota : Les cotations, surfaces du plan, gaines, retombées de poutres et poteaux sont approximatifs et pourront varier selon les impératifs de la construction.

Mis à jour le : 28/09/11

# RESIDENCE "LES THERMALINES"

74190 LE FAYET



Bâtiment n°	1
Appartement n°	1304
Type	T3
Niveau	R+3
Séjour	22,25m <sup>2</sup>
Chambre1	11,53m <sup>2</sup>
Chambre2	13,90m <sup>2</sup>
Chambre3	-
SDB	4,79m <sup>2</sup>
WC	2,11m <sup>2</sup>
Hall + Rgt	6,89m <sup>2</sup>
<b>TOTAL HABITABLE</b>	<b>61,47m<sup>2</sup></b>
Terrasse	-
Balcon	6,90m <sup>2</sup>
Jardin (surface aproximative)	-
<b>SURFACE TOTALE</b>	<b>68,37m<sup>2</sup></b>

Nota : Les cotations, surfaces du plan, gaines, retombées de poutres et poteaux sont approximatifs et pourront varier selon les impératifs de la construction.

Mis à jour le : 28/09/11