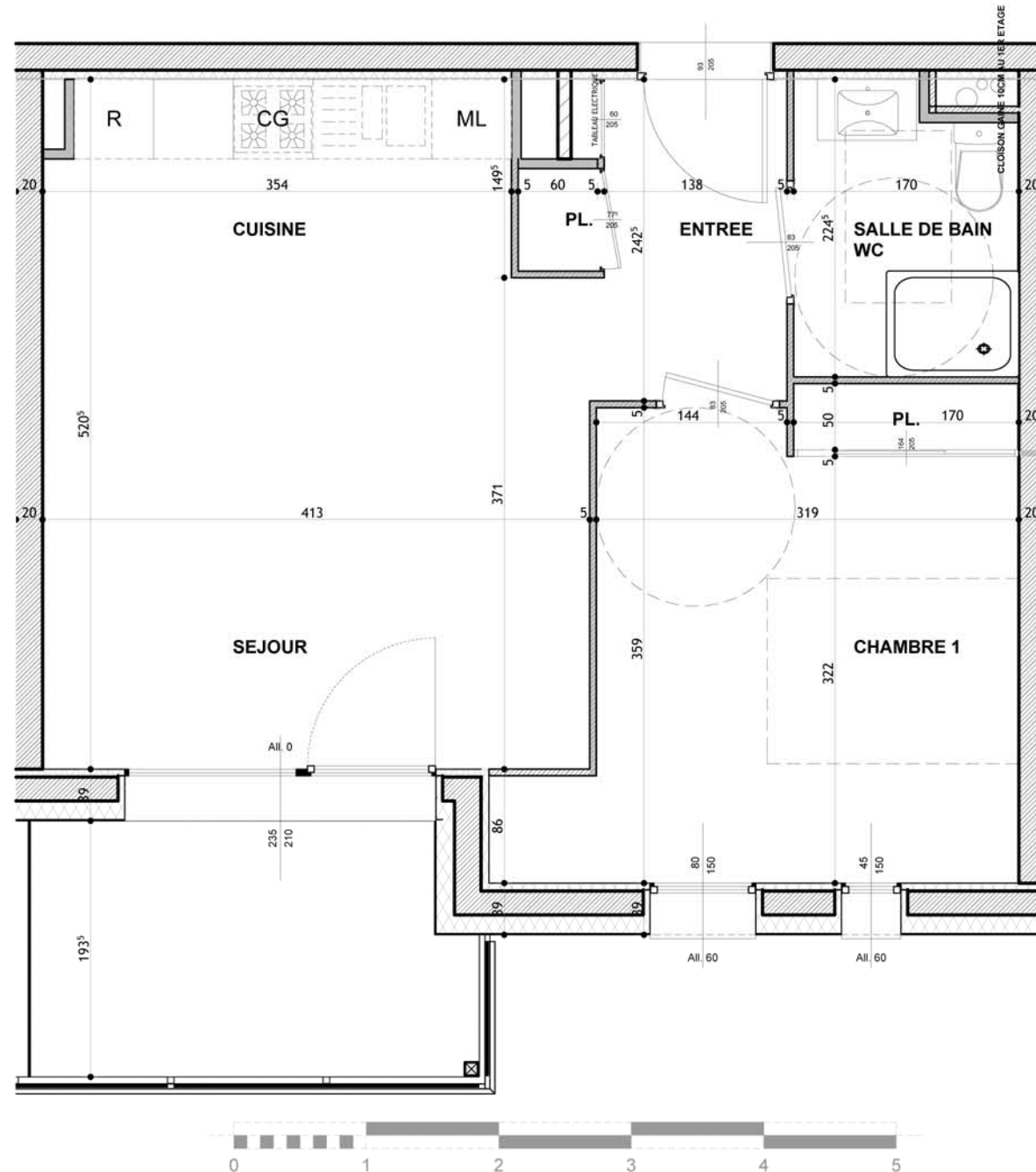
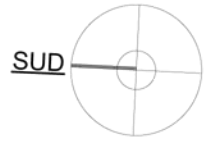


LE PATIO MONT BLANC



nota: les cotations, surfaces du plan, gaines, retombées de poutres et poteaux sont approximatifs et pourront varier selon les impératifs de la construction

SARL 'LE PATIO MONT BLANC'
23 quai de Warens, 74700 Sallanches



380, Avenue de Geneve, 74000 Sallanches

bâtiment



étage 1 appartement n° 1106-T2

surfaces	m ²
entrée / pl.	04.10
séj. / cuisine	20.62
salle de bains / wc	03.57
chambre 1 + pl.	12.39

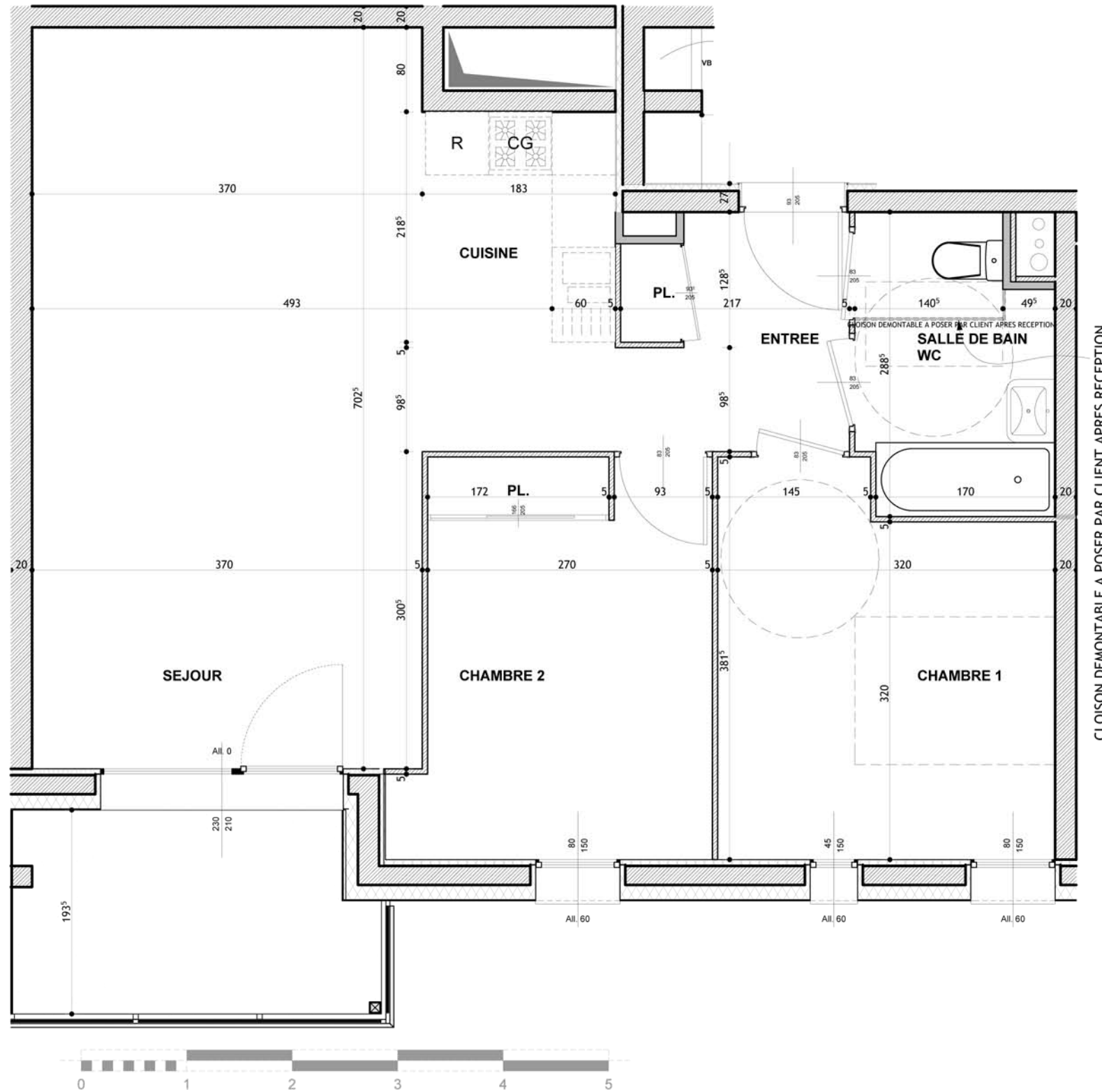
total habitable	40.68
loggia	06.28
total général	46.96 environ

échelle: 1/50

date: 01.12.11

mise à jour :

LE PATIO MONT BLANC



CLOISON DEMONTABLE A POSER PAR CLIENT APRES RECEPTION

SARL 'LE PATIO MONT BLANC'
23 quai de Warens, 74700 Sallanches



380, Avenue de Geneve, 74000 Sallanches

bâtiment



étage 1 appartement n° 1108-T3

surfaces	m ²
entrée / pl.	04.95
séj. / cuisine	31.86
salle de bains / wc	04.95
chambre 1	11.13
chambre 2 + pl.	10.61
total habitable	63.50
loggia	06.40
total général	69.90 environ

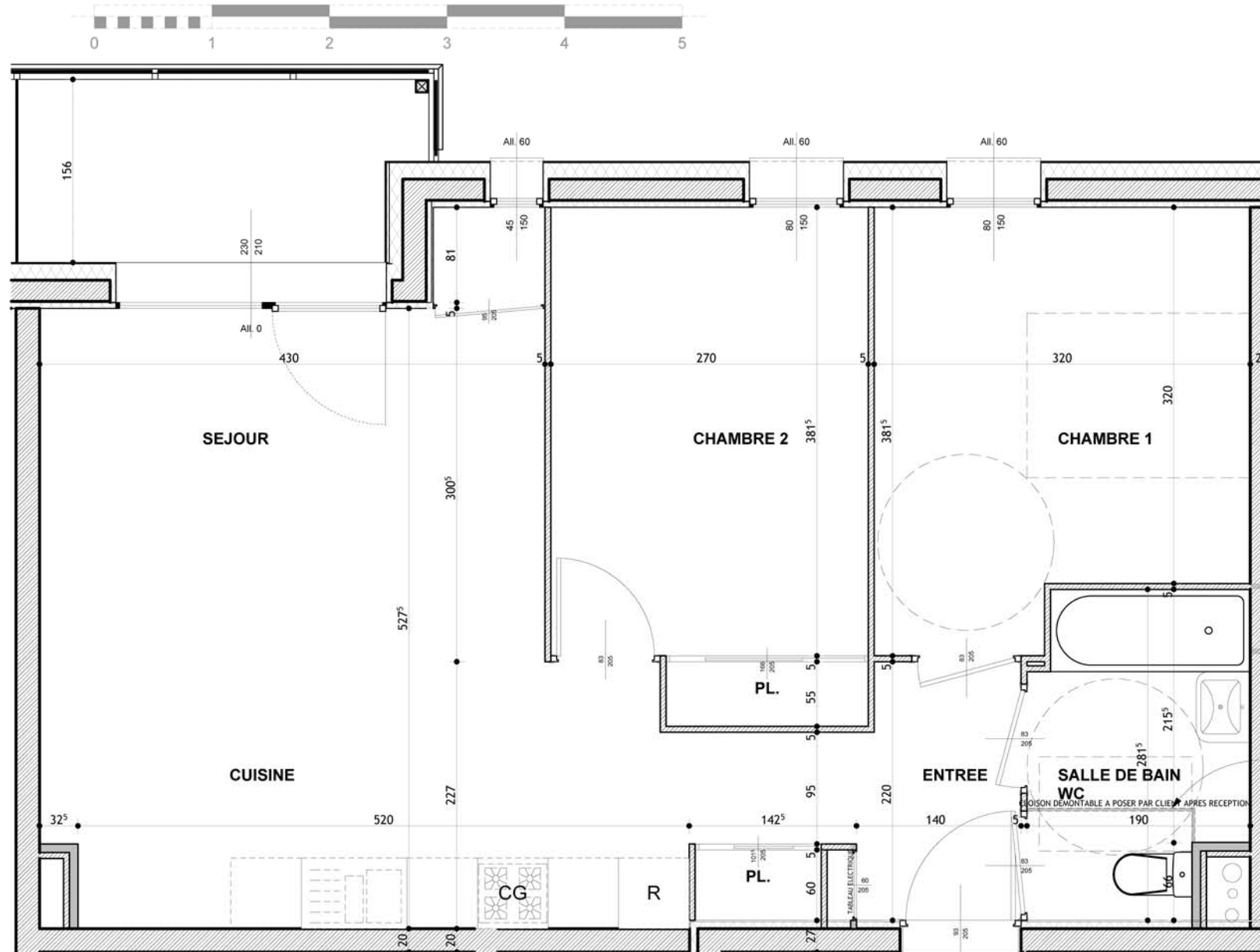
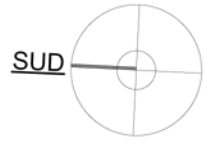
échelle: 1/50

date: 01.12.11

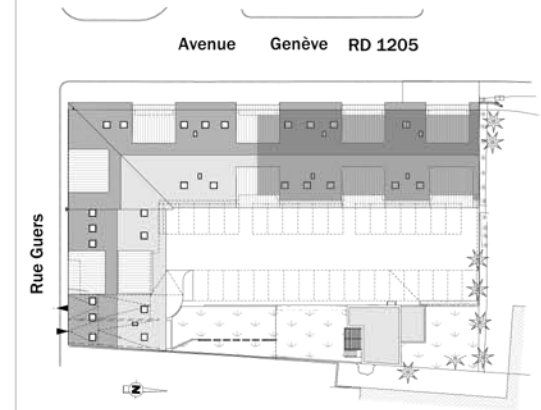
mise à jour :

nota: les cotations, surfaces du plan, gaines, retombées de poutres et poteaux sont approximatifs et pourront varier selon les impératifs de la construction

LE PATIO MONT BLANC



SARL 'LE PATIO MONT BLANC'
23 quai de Warens, 74700 Sallanches



380, Avenue de Geneve, 74000 Sallanches

bâtiment



étage **2**
appartement n° **1201-T3**

surfaces	m ²
entrée / pl.	05.27
séj. / cuisine	25.55
salle de bains / wc	04.84
chambre 1	11.13
chambre 2 + pl.	11.33
total habitable	58.12
loggia	05.13
total général	63.25 environ

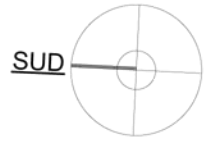
échelle: 1/50

date: 01.12.11

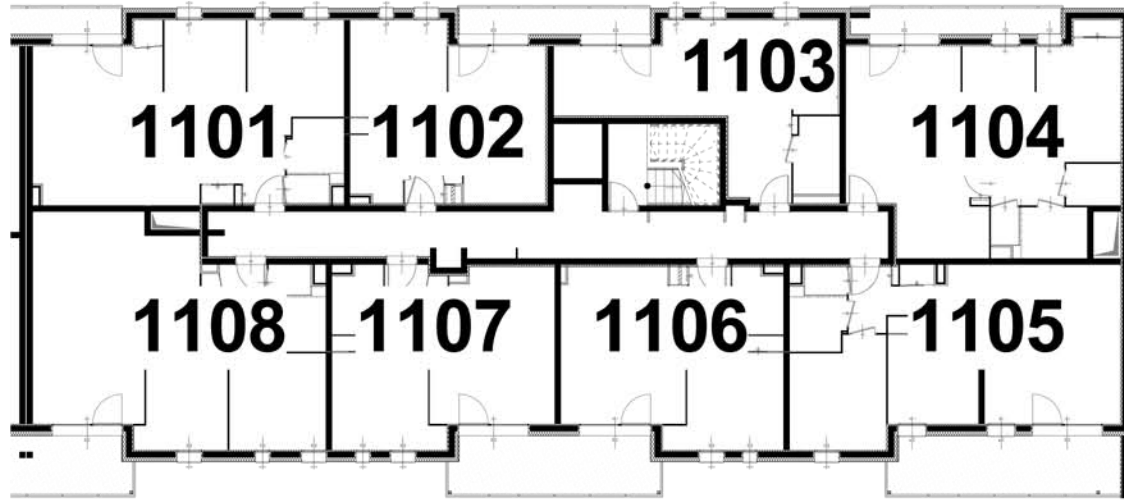
mise à jour :

nota: les cotations, surfaces du plan, gaines, retombées de poutres et poteaux sont approximatifs et pourront varier selon les impératifs de la construction

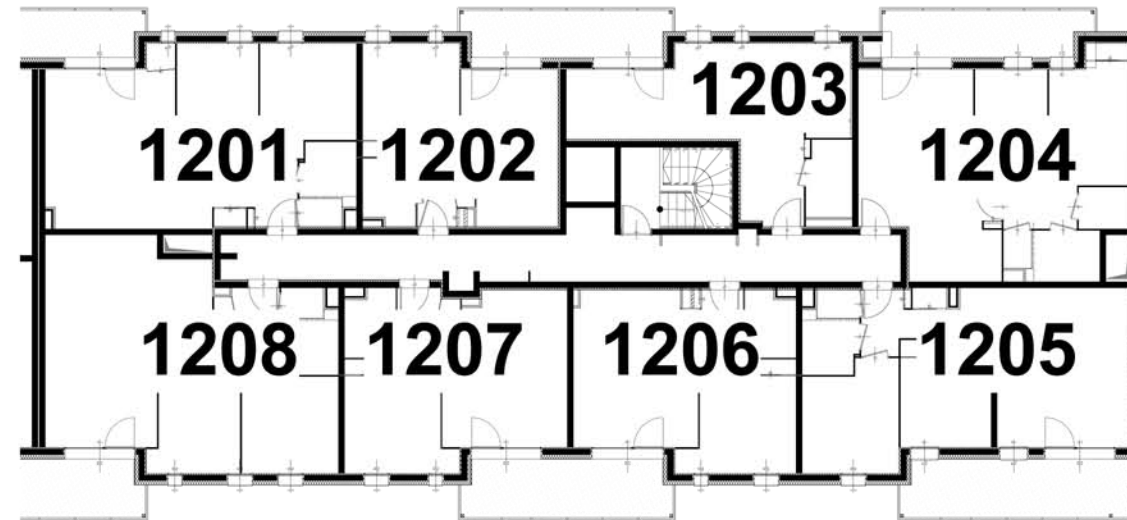
LE PATIO MONT BLANC



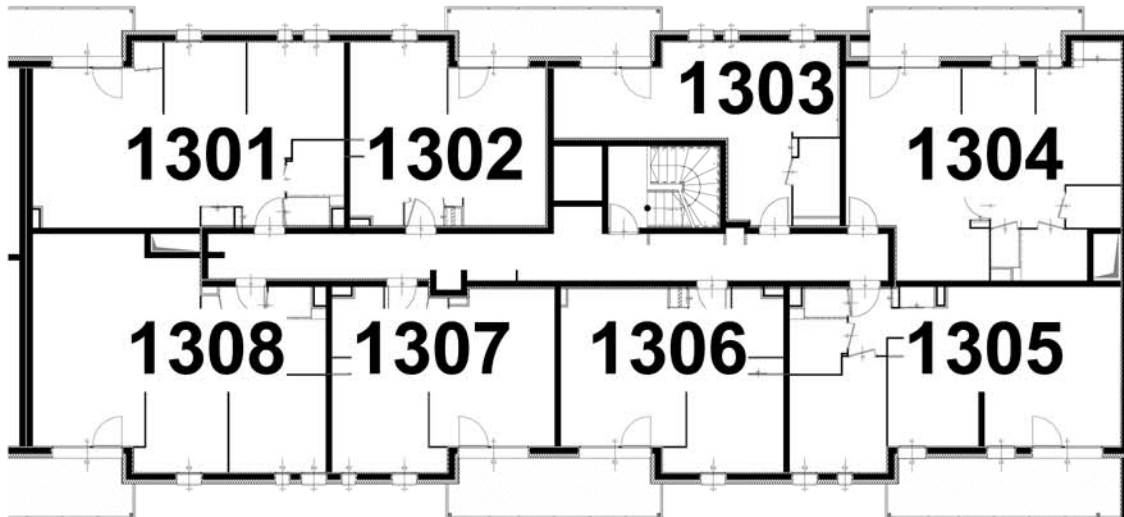
ETAGE 1



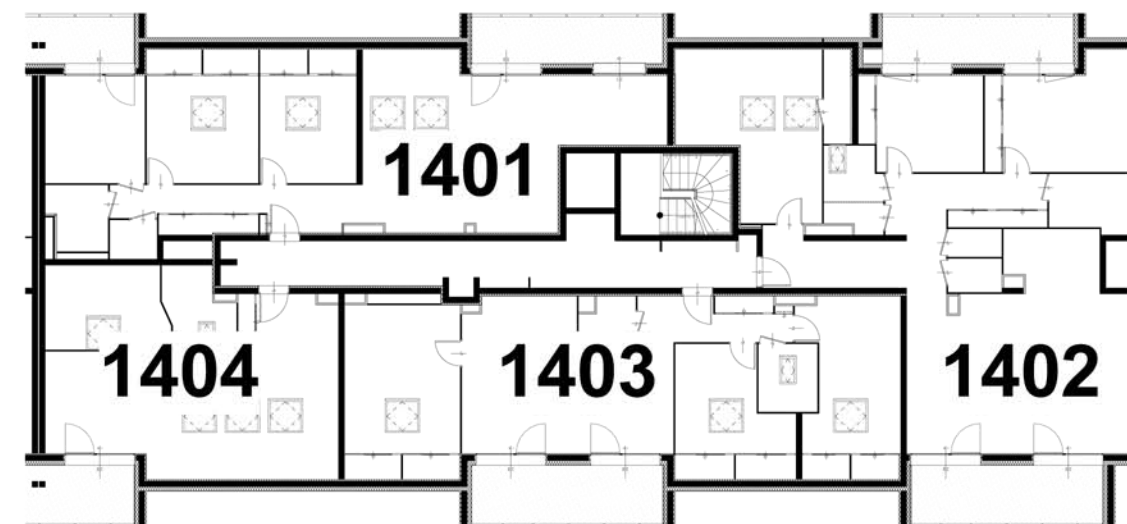
ETAGE 2



ETAGE 3



COMBLES



SARL 'LE PATIO MONT BLANC'
23 quai de Warens, 74700 Sallanches



380, Avenue de Geneve, 74000 Sallanches

nota: les cotations, surfaces du plan, gaines, retombées de poutres et poteaux sont approximatifs et pourront varier selon les impératifs de la construction

date: 01.12.11
mise à jour :